

Informe de Rendición de Cuentas

# MEDIDAS IMPLEMENTADAS POR AFD Y EL FOGAPY ANTE LA PANDEMIA

Corte Marzo al 4 de diciembre de 2020



Este Informe es elaborado por la  
**AGENCIA FINANCIERA DE DESARROLLO**  
todos los LUNES

# PRODUCTO: FINANCIAMIENTO PARA LA RECONVERSIÓN DE OPERACIONES CREDITICIAS

**RECURSOS DISPONIBLES:** ₡ 800 mil millones incluidos ₡ 120 mil millones transferidos por el Ministerio de Hacienda para capitalizar la AFD

## BENEFICIARIOS

Personas físicas y jurídicas, calificadas por una entidad financiera.

## DESTINOS

Refinanciamiento, reestructuración, renovación de préstamos concedidos para capital operativo y/o inversiones vinculadas a la actividad del prestatario.

## PLAZO

Hasta un plazo máximo de 12 años, incluyendo periodo de gracia de hasta 2 años.

Más Información aquí: <https://www.afd.gov.py/producto/financiacion-para-reconversion-de-operaciones-crediticias>

## RESULTADOS A LA FECHA

1

26.720

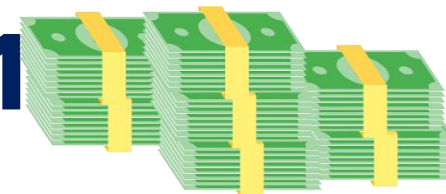


PERSONAS Y/O EMPRESAS QUE  
OBTUVIERON EL CRÉDITO

2

₡ 479,1

mil millones



MONTO DESEMBOLSADO

# PROGRAMA: PROREACTIVACIÓN

**RECURSOS DISPONIBLES:** ₡ 360 mil millones a ser canalizados a través de entidades financieras

## BENEFICIARIOS

Clientes de las IFIs que accedieron a operaciones crediticias otorgadas por éstas, conforme a la regulación

## DESTINOS

Brindar fondeo a las operaciones crediticias de la cartera de clientes de las IFIs.

## PLAZO

Hasta un plazo máximo de 7 años, incluido un periodo de gracia de hasta 1 año.

Más Información aquí: <https://www.afd.gov.py/producto/proreactivacion>

## RESULTADOS A LA FECHA

1

2.060



**PERSONAS Y/O EMPRESAS QUE  
OBTUVIERON EL CRÉDITO**

2

₡ 291,4

mil millones



**MONTO DESEMBOLSADO**

# FIDEICOMISO ADMINISTRADO POR AFD: PRODUCTO FISCALCO

**RECURSOS DISPONIBLES** ₡. 508.630 millones para otorgar créditos para pago de salarios y/o capital operativo.

## BENEFICIARIOS

Mipymes, Cuentapropistas,  
Profesionales Independientes.

## DESTINOS

Pago de salario y capital operativo

## PLAZO

Desde 1 año hasta 5 años.  
Periodo de gracia desde 6 meses hasta 1 año

Más Información aquí: <https://www.afd.gov.py/producto/fiscalco>

## RESULTADOS A LA FECHA

1

6.457



**PERSONAS Y/O EMPRESAS QUE  
OBTUVIERON EL CRÉDITO**

2

₡ 433,4  
mil millones



**MONTO DESEMBOLSADO**



# RESUMEN DE PRODUCTOS LANZADOS TRAS EL COVID - 19

(Recursos Propios y Ley N° 6.524 de Emergencia )

Periodo: Marzo - 4 de diciembre de 2020

PRODUCTO	FUENTE DE RECURSOS		CANTIDAD DE BENEFICIARIOS		TOTAL	
	LEY DE EMERGENCIA	RECURSOS AFD	LEY DE EMERGENCIA	RECURSOS AFD	BENEFICIARIOS	MONTO DESEMBOLSADO
Reconversión de Operaciones	₡ 115.422.173.593	₡ 363.691.681.497	5.165	21.555	26.720	₡ 479.113.855.090
Programa ProReactivación	₡ 4.577.826.407	₡ 286.864.863.269	12	2.048	2.060	₡ 291.442.689.676
Fideicomiso AFD	₡ 433.477.488.891		6.457		6.457	₡ 433.477.488.891
<b>Total General</b>	<b>₡ 553.477.488.891</b>	<b>₡ 650.556.544.766</b>	<b>11.634</b>	<b>23.603</b>	<b>35.237</b>	<b>₡ 1.204.034.033.657</b>

# FONDO DE GARANTÍA DEL PARAGUAY

**RECURSOS DISPONIBLES:** ₡ 740.000.000.000 de patrimonio (con capacidad de emisión de garantías hasta 5 veces, conforme autorización del Banco Central del Paraguay).

Derechos de Garantía Asignados: ₡ 2.561.500.000.000 a 14 bancos, 8 financieras y 17 cooperativas que operan con la AFD

## BENEFICIARIOS

MiPymes, Cuentapropistas,  
Profesionales Independientes.

## DESTINOS

Pago de Salario, Capital Operativo e  
Inversiones

## COBERTURA

Hasta el 90% dependiendo del tamaño de la  
empresa.

Más Información aquí: <https://www.fogapy.gov.py/>

## RESULTADOS A LA FECHA

1

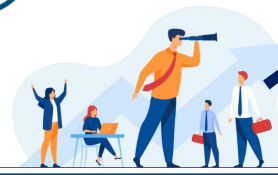
19.609



CANT. DE BENEFICIARIOS

2

113.069



EMPLEOS GENERADOS  
Y/O MANTENIDOS

3

₡ 2.280

mil millones



MONTO DE GARANTÍAS  
EMITIDAS

4

₡ 3.095

mil millones



MONTO DE CRÉDITOS  
GRACIAS AL FOGAPY



GOBIERNO  
NACIONAL

Paraguay  
de la gente

# FONDO DE GARANTÍA DEL PARAGUAY

Reporte de Garantía por Departamento y por Tamaño de Empresa  
Corte 4 de diciembre de 2020.

## Por Institución Financiera Participante

N°	Institución Financiera Participante	N° de Garantía	N° de Empleado	Monto en ₡.	
				Crédito	Garantía
1	BNF	6.321	23.007	₡ 761.873.090.582	₡ 568.019.914.236
2	COOMECHIPAR LTDA.	1.908	5.183	₡ 200.442.695.001	₡ 158.635.788.001
3	CONTINENTAL S.A.E.C.A.	1.853	11.154	₡ 403.028.967.431	₡ 295.936.262.402
4	ITAÚ PARAGUAY S.A.	1.512	13.755	₡ 358.882.601.789	₡ 260.869.330.645
5	FAMILIAR S.A.E.C.A.	1.369	8.702	₡ 75.766.937.223	₡ 55.091.872.759
6	REGIONAL S.A.E.C.A.	1.031	8.704	₡ 218.028.993.627	₡ 160.412.628.644
7	VISIÓN BANCO S.A.E.C.A.	1.005	6.320	₡ 184.565.756.085	₡ 136.598.766.805
8	INTERFISA S.A.E.C.A.	756	4.541	₡ 98.494.077.423	₡ 70.378.538.528
9	BASA S.A.	530	5.334	₡ 102.472.989.369	₡ 73.587.274.309
10	SOLAR S.A.E.C.A.	443	2.951	₡ 91.627.561.057	₡ 65.521.287.769
11	UNIVERSITARIA LTDA.	441	2.559	₡ 64.969.893.884	₡ 46.889.788.243
12	GNB PARAGUAY S.A.	355	3.852	₡ 127.323.500.000	₡ 91.949.195.000
13	SUDAMERIS BANK S.A.E.C.A.	334	2.532	₡ 51.981.913.712	₡ 37.735.974.988
14	ATLAS S.A.	314	3.580	₡ 73.286.191.916	₡ 51.900.954.039
15	BANCOP S.A.	312	2.915	₡ 72.844.593.406	₡ 53.400.860.622
16	COPACONS LTDA.	254	695	₡ 4.234.688.951	₡ 3.322.243.831
17	BBVA PARAGUAY S.A.	222	2.796	₡ 78.570.083.411	₡ 56.444.136.381
18	RIO S.A.E.C.A	215	1.440	₡ 49.877.552.141	₡ 36.644.301.584
19	MEDALLA MILAGROSA LTDA	141	455	₡ 9.541.555.107	₡ 7.747.401.358
20	EL COMERCIO S.A.E.C.A.	97	790	₡ 16.599.111.850	₡ 12.044.574.509
21	PYO. JAPONESA S.A.E.C.A.	57	563	₡ 12.561.883.435	₡ 9.137.720.208
22	FINEXPAR S.A.E.C.A.	49	612	₡ 20.550.041.699	₡ 14.973.037.733
23	CEFISA S.A.E.C.A.	46	421	₡ 12.704.717.515	₡ 9.508.527.625
24	YPACARAI LTDA.	21	79	₡ 1.803.594.600	₡ 1.383.323.540
25	TU FINANCIERA S.A.	12	94	₡ 2.625.845.313	₡ 2.012.326.969
26	MBURICAO LTDA.	11	35	₡ 989.912.565	₡ 702.208.056
Total		19.609	113.069	₡ 3.095.648.749.092	₡ 2.280.848.238.783

## Por Tamaño de Empresa

Tamaño	N° Gtias	%	Acumulado. Crédito en ₡.	%	Acumulado. Garantía en ₡.	%
(1) MICROEMPRESA	9.339	48%	₡ 552.600.072.426	17,9%	₡ 447.505.907.317	19,6%
(2) PEQUEÑA EMPRESA	6.760	34%	₡ 1.160.644.824.912	37,5%	₡ 859.554.153.088	37,7%
(3) MEDIANA EMPRESA	2.539	13%	₡ 839.930.818.537	27,1%	₡ 591.752.927.736	25,9%
(4) EMPRESA INTERMEDIA	899	5%	₡ 460.268.427.191	14,9%	₡ 324.152.026.423	14,2%
(5) EMPRESA GRANDE	72	0,00	₡ 82.204.606.026	2,7%	₡ 57.883.224.218	2,5%
Total	19.609	100%	₡ 3.095.648.749.092	100,0%	₡ 2.280.848.238.783	100,0%

## Por Departamento

N°	Departamentos	N° de Garantía	N° de Empleados	Monto en ₡.	
				Crédito	Garantía
1	CAPITAL	5.367	41.807	₡ 1.119.175.068.698	₡ 816.548.778.103
2	CENTRAL	4.321	27.528	₡ 703.532.824.853	₡ 517.608.530.800
3	ALTO PARANA	2.768	14.870	₡ 382.623.724.191	₡ 282.762.925.475
4	ITAPUA	1.696	6.658	₡ 205.014.669.229	₡ 152.904.121.028
5	CAAGUAZU	1.391	5.185	₡ 163.106.923.026	₡ 120.968.728.902
6	CANINDEYU	629	1.717	₡ 78.784.799.819	₡ 58.673.143.911
7	SAN PEDRO	620	2.074	₡ 76.243.740.260	₡ 56.553.481.778
8	CONCEPCION	500	2.007	₡ 68.356.855.228	₡ 51.481.529.878
9	GUAIRA	458	2.001	₡ 50.321.447.384	₡ 38.138.203.689
10	CORDILLERA	398	3.062	₡ 46.073.173.923	₡ 34.054.093.751
11	PARAGUARI	286	1.130	₡ 30.468.374.035	₡ 23.035.426.412
12	MISIONES	284	925	₡ 34.068.342.282	₡ 25.560.164.949
13	AMAMBAY	279	1.549	₡ 52.613.161.801	₡ 38.215.859.145
14	NEEMBUCU	179	609	₡ 23.878.240.124	₡ 18.182.738.095
15	CAAZAPA	171	729	₡ 17.480.394.377	₡ 13.509.852.434
16	BOQUERON	129	585	₡ 26.082.026.473	₡ 19.628.601.832
17	PRESIDENTE HAYES	129	542	₡ 16.521.983.390	₡ 12.056.958.602
18	ALTO PARAGUAY	4	91	₡ 1.302.999.999	₡ 965.099.999
Total		19.609	113.069	₡ 3.095.648.749.092	₡ 2.280.848.238.783

Más Información aquí: <https://www.fogapy.gov.py/>



**GOBIERNO NACIONAL**

Paraguay  
de la gente